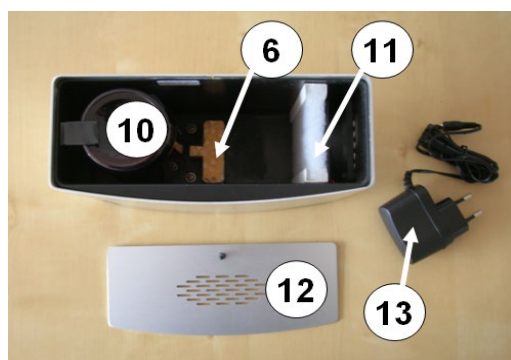
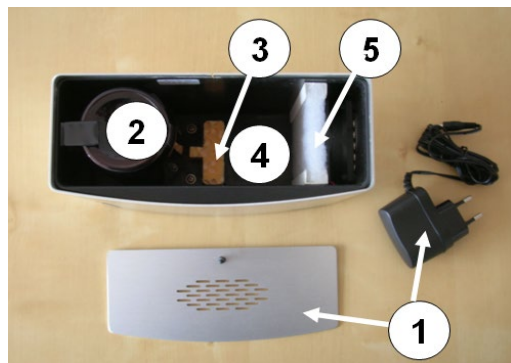
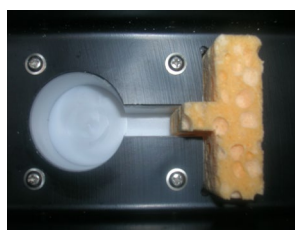


Für die **erste Inbetriebnahme** des Gerätes sind nur die Punkte 6 bis 13 auszuführen!



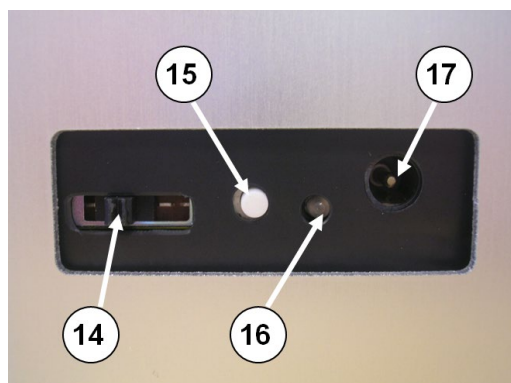
1. Steckernetzteil vom Gerät trennen, Deckel entfernen
2. Niederhaltebügel lösen, leere Flasche entnehmen, Federverschluss abschrauben, Flasche entsorgen
3. Schwamm entnehmen, auswaschen oder entsorgen
4. Falls nötig, Gerät inwendig mit Haushaltspapier reinigen
5. Staubfilter entnehmen, reinigen oder entsorgen
6. Neuen oder gereinigten Schwamm einsetzen
7. Sicherheitsverschluss bei neuer Flasche entfernen
8. Weissen Federverschluss auf neue Flasche aufdrehen
9. Flasche "kopf voran" in das Gerät einsetzen
10. Eingesetzte Flasche mit Niederhaltebügel arretieren
11. Neuen oder gereinigten Staubfilter einsetzen
12. Gerätedeckel aufsetzen
13. Gerät mit Steckernetzteil verbinden und einschalten



### Detail zu Punkt 6

Schwamm bei jedem Nachfüllprozess mit Wasser (ohne Spülmittel!) auswaschen, gemäss Abbildung wieder im Gerät positionieren und nach unten drücken, bis er den Geräteboden berührt.

## Gerätebedienung



14. Schiebeschalter off / Stufe 1 / Stufe 2 / Stufe 3
15. airomat 50 S: Turbo für 100%-Leistung während 10 min  
airomat 50 L/B: Nachlaufzeit Ventilator 3 s - 180 s
16. Netzbetrieb: grün permanent = Gerät in Betrieb  
rot blinkend = Gerät auffüllen, stellt sonst nach 5 Tagen automatisch ab!  
Option Akku: grün blinkend = Akku leer ⇨ wechseln
17. Anschlussbuchse für Steckernetzteil